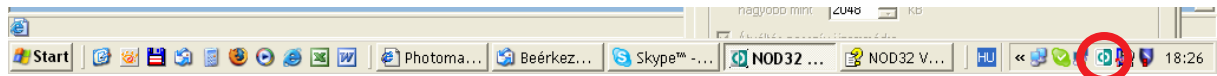
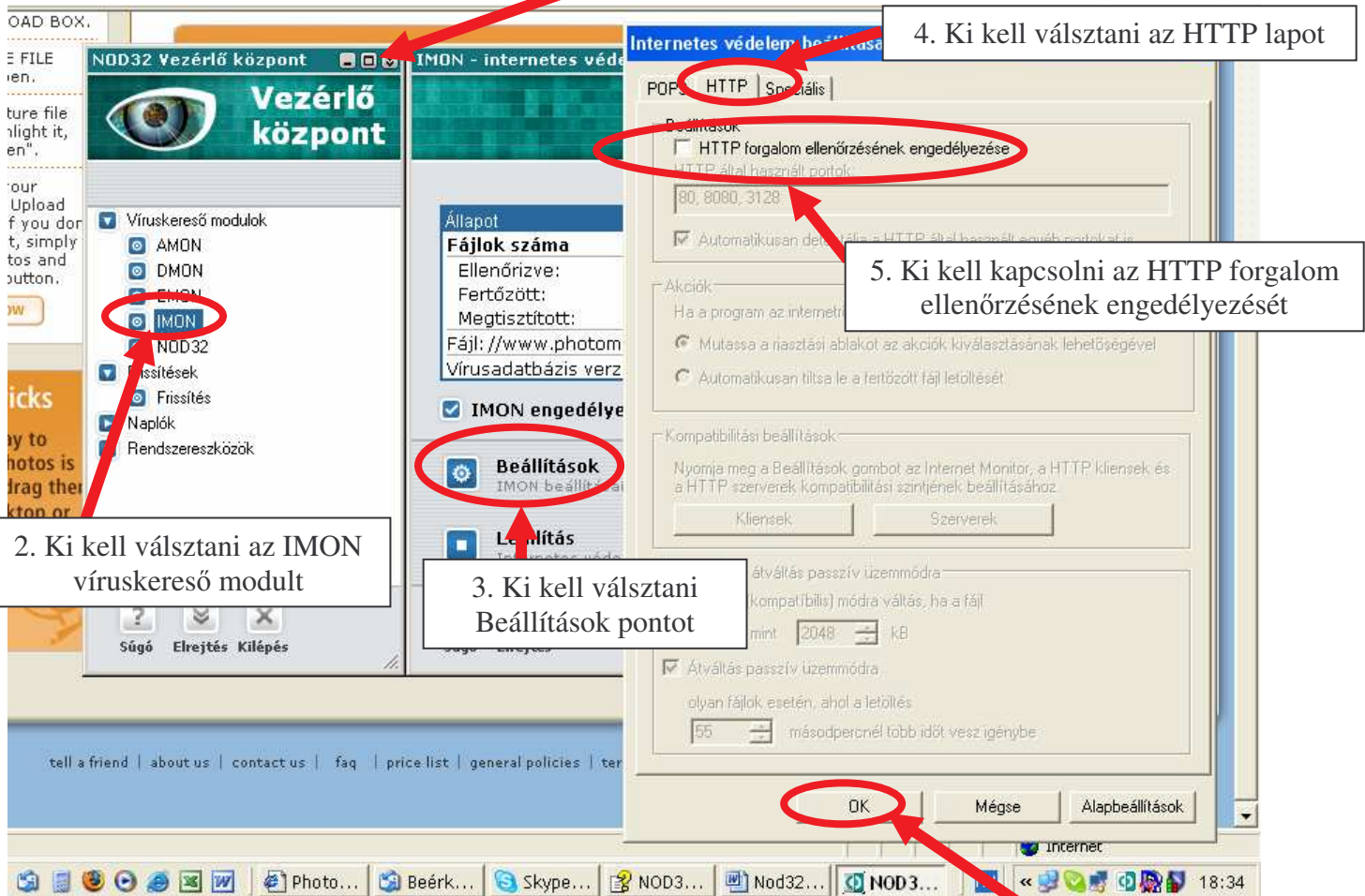


Feltöltés előtt célszerű elvégezni:

1. Meg kell nyitni a NOD32-t



1. Jobb egérgombbal meg kell nyitni a Nod32 Vezérlő központot



4. Ki kell váltítani az HTTP lapot

5. Ki kell kapcsolni az HTTP forgalom ellenőrzésének engedélyezését

2. Ki kell váltítani az IMON víruskereső modult

3. Ki kell váltítani Beállítások pontot

6. OK utána fel lehet tölteni a képeket, ha végeztél a feltöltéssel **érdeemes** mindent visszakapcsolni!